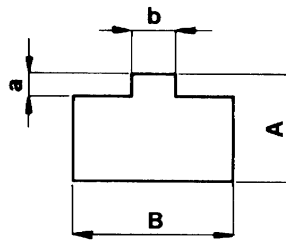


Gleitschienen für Rollenketten DIN 8187

Preise in € per Meter

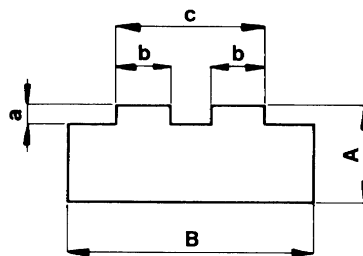


Antriebstechnik
Ketten für Antrieb und Förderung



Profil T	Kette	ISO - Nummer	Standardlänge	€/ Meter	Gewicht/Meter
----------	-------	--------------	---------------	----------	---------------

	A x B					
T0 -	10x15	3/8 x 7/32"	06 B-1	2 m	5,47	0,130
T1 -	10x20	1/2 x 5/16"	08 B-1	2 m	6,63	0,175
	15x20			2 m	8,47	0,260
	20x20			2 m	9,97	0,340
T2 -	10x20	5/8 x 3/8"	10 B-1	2 m	6,77	0,160
	15x20			2 m	8,43	0,250
	20x20			2 m	10,00	0,333
T3 -	10x25	3/4 x 7/16"	12 B-1	2 m	7,53	0,200
	15x25			2 m	9,83	0,320
	20x25			2 m	11,57	0,430
T4 -	15x40	1" x 17,02 mm	16 B-1	2 m	14,10	0,450
	20x40			2 m	15,97	0,675



Profil T	Kette	ISO - Nummer	Standardlänge	€/ Meter	Gewicht/Meter
----------	-------	--------------	---------------	----------	---------------

	A x B					
T0.2 -	10x25	3/8 x 7/32"	06 B-2	2 m	7,93	0,222
T1.2 -	10x35	1/2 x 5/16"	08 B-2	2 m	10,20	0,295
	15x35			2 m	12,43	0,460
	20x35			2 m	14,87	0,630
T2.2 -	10x40	5/8 x 3/8"	10 B-2	2 m	10,53	0,320
	15x40			2 m	14,10	0,540
	20x40			2 m	16,27	0,770
T3.2 -	15x45	3/4 x 7/16"	12 B-2	2 m	15,53	0,620
	20x45			2 m	17,63	0,845
T4.2 -	15x65	1" x 17,02 mm	16 B-2	2 m	21,20	0,860
	20x65			2 m	23,50	1,185

Material: Polyethylen „grün“

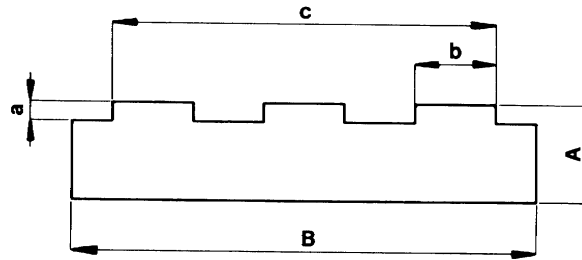
AHI Antriebselemente KG – MÖNICHHUSEN 20 – D-32549 BAD OEYNHAUSEN
TEL. +49/(0)5731/5302-0 – FAX + 49/(0)5731/5302-50 – E-MAIL Info@Kahi-Ketten.de



Gleitschienen für Rollenketten DIN 8187

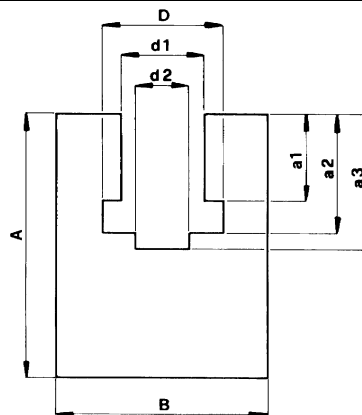
Preise in € per Meter

Antriebstechnik
Ketten für Antrieb und Förderung



Profil T	Kette	ISO - Nummer	Standardlänge	€/ Meter	Gewicht/Meter
----------	-------	--------------	---------------	----------	---------------

	A x B					
T0.3 -	10x35	3/8 x 7/32"	06 B-3	2 m	10,20	0,770
T1.3 -	10x45	1/2 x 5/16"	08 B-3	2 m	12,50	0,820
	15x45			2 m	15,17	1,045
	20x45			2 m	17,80	1,270
T2.3 -	10x55	5/8 x 3/8"	10 B-3	2 m	14,20	0,850
	15x55			2 m	17,60	1,125
	20x55			2 m	19,93	1,400
T3.3 -	15x60	3/4 x 7/16"	12 B-3	2 m	19,67	0,855
	20x50			2 m	22,37	1,155



Profil BL	Kette	ISO - Nummer	Standardlänge	€/ Meter	Gewicht/Meter
-----------	-------	--------------	---------------	----------	---------------

	A x B					
BL0-	25x20	3/8 x 7/32"	06 B-1	2 m	12,43	0,430
BL1-	30x24	1/2 x 5/16"	08 B-1	2 m	17,33	0,550
BL2-	35x30	5/8 x 3/8"	10 B-1	2 m	22,33	0,830
BL3-	35x40	3/4 x 7/16"	12 B-1	2 m	28,10	1,100
BL4-	45x40	1" x 17,02 mm	16 B-1	2 m	34,97	1,220

Material: Polyethylen „grün“

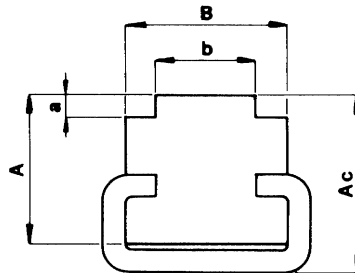
AHI Antriebselemente KG – MÖNICHHAUSEN 20 – D-32549 BAD OEYNHAUSEN
TEL. +49/(0)5731/5302-0 – FAX + 49/(0)5731/5302-50 – E-MAIL Info@Kahi-Ketten.de

Gleitschienen für Rollenketten DIN 8187

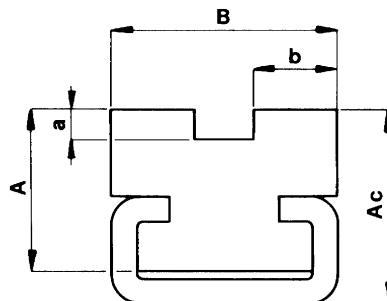
Preise in € per Meter



Antriebstechnik
Ketten für Antrieb und Förderung



Profil CT	Kette	ISO	Standardlänge	€/ Meter	Gewicht/mtr	
	A x B					
T0 C3 A 15-	15x20	3/8 x 7/32"	06 B-1	2 m	12,80	0,860
T1 C3 A 15-	15x20	1/2 x 5/16"	08 B-1	2 m	12,77	0,820
T2 C3 A 15-	15x20	5/8 x 3/8"	10 B-1	2 m	12,77	0,830
T3 C3 A 15-	15x20	3/4 x 7/16"	12 B-1	2 m	12,77	0,840
T4 C5 A 15-	15x28	1" x 17,02 mm	16 B-1	2 m	17,33	1,240
T5 C9 A 20-	20x38	1 1/4 x 3/4"	20 B-1	2 m	24,17	2,400



Profil CT	Kette	ISO	Standardlänge	€/ Meter	Gewicht/mtr	
	A x B					
T0.2 C3 A 15-	15x15,7	3/8 x 7/32"	06 B-2	2 m	12,20	0,740
T1.2 C3 A 15-	15x21,4	1/2 x 5/16"	08 B-2	2 m	13,53	0,840
T2.2 C5 A 15-	15x25,9	5/8 x 3/8"	10 B-2	2 m	17,10	0,850
T3.2 C5 A 15-	15x30,7	3/4 x 7/16"	12 B-2	2 m	18,63	1,250
T4.2 C9 A 20-	20x48,3	1" x 17,02 mm	16 B-2	2 m	28,26	2,150

Material: Polyethylen „grün“ / C - Profile Stahl verzinkt

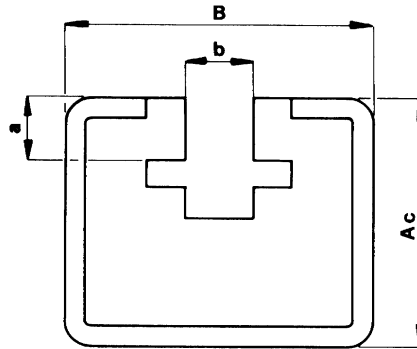
AHI Antriebselemente KG - MÖNICHHUSEN 20 - D-32549 BAD OEYNHAUSEN
TEL. +49/(0)5731/5302-0 - FAX + 49/(0)5731/5302-50 - E-MAIL Info@Kahi-Ketten.de



Gleitschienen für Rollenketten DIN 8187

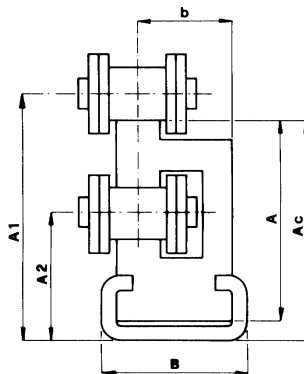
Preise in € per Meter

Antriebstechnik
Ketten für Antrieb und Förderung



Profil C 10 P	Kette	ISO	Standardlänge	€/ Meter	Gewicht/mtr
---------------	-------	-----	---------------	----------	-------------

	$A_c \times B$					
C 10.0 -	24x30	3/8 x 7/32"	06 B-1	2 m	25,97	1,310
C 10.1 -	24x30	1/2 x 5/16"	08 B-1	2 m	26,73	1,295
C 10.2 -	24x30	5/8 x 3/8"	10 B-1	2 m	26,73	1,285
C 10.3 -	24x30	3/4 x 7/16"	12 B-1	2 m	26,83	1,275



Profil COMBI A-R	Kette	ISO	Standardlänge	€/ Meter	Gewicht/mtr
------------------	-------	-----	---------------	----------	-------------

	$A_c \times B$					
COMBI 0 C3	26,4x20	3/8 x 7/32"	06 B-1	2 m	18,90	0,890
COMBI 1 C3	28,0x20	1/2 x 5/16"	08 B-1	2 m	18,90	0,960
COMBI 2 C3	34,4x20	5/8 x 3/8"	10 B-1	2 m	22,03	1,120
COMBI 3 C5	38,5x28	3/4 x 7/16"	12 B-1	2 m	32,55	1,720

Weitere Typen und Ausführungen auf Anfrage !

Material: Polyethylen „grün“ / C - Profile Stahl verzinkt

**Polyethylen: Härte 64-67° Shore D - geeignet bis max. 80° C - Dichte 0,94 g/cm³
Längenausdehnungskoeffizient $2 \cdot 10^{-4} \text{ } ^\circ\text{C}^{-1}$**

AHI Antriebselemente KG - MÖNICHHUSEN 20 - D-32549 BAD OEYNHAUSEN
TEL. +49/(0)5731/5302-0 - FAX + 49/(0)5731/5302-50 - E-MAIL Info@Kahi-Ketten.de